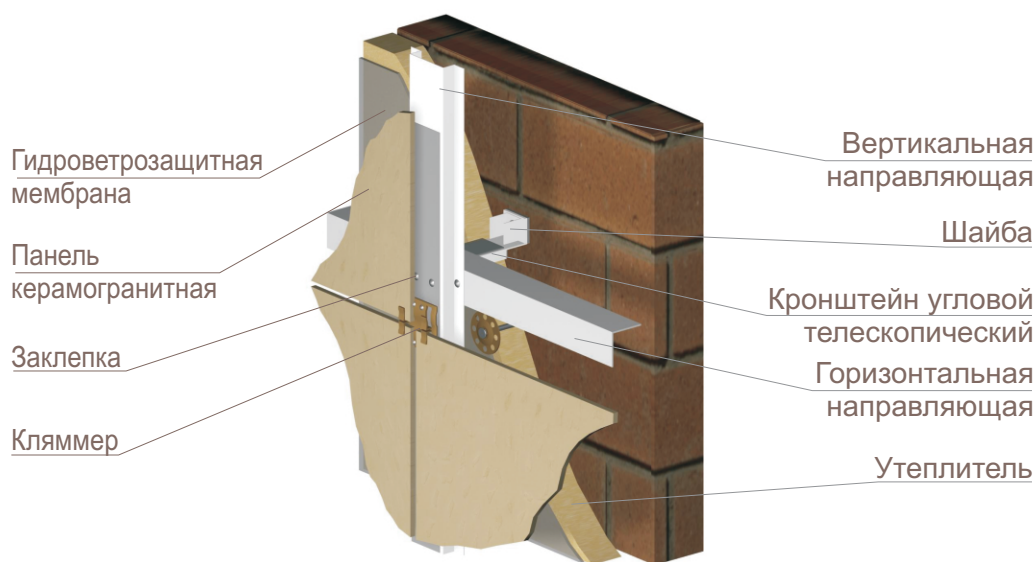
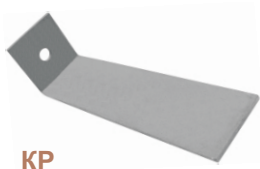


Система МК2-02 ТС - 2180 - 08

вертикально-горизонтальная
конструкция, видимый способ
крепления керамогранитных
панелей



Кронштейны



КР



КРУ



КУ



КУТ

Обозначение	Наименование		Длина кронштейна L, мм
КР	Ребровой	КР 50xLx2 мм	50...250
КРУ	Ребровой усиленный	КРУ3 50/70xBxLx2 мм; B=50; 60; 70 мм	50...250
КУ	Угловой	КУ 50x50xLxt мм	100...250
КУТ	Угловой телескопический*	КУТ 50x50xLxt мм	105...450

*КУТ состоит из двух частей: неподвижной части (собственно кронштейна) и подвижной части (вставки), соединенных в конечном положении заклепками **ЗС** с широким бортиком из коррозионно-стойкой стали. Неподвижная часть кронштейна и вставка изготавливаются различной длины с шагом 50 мм для регулирования вылета кронштейна.

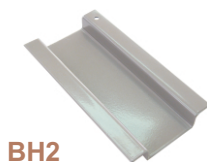
Преимущества КУТ

- регулируемый вылет от 100 до 400 мм
- возможность применения утеплителя толщиной до 200 мм
- легкость выставления плоскости облицовки
- удобство и простота монтажа
- надежность

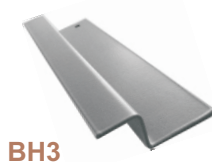
Материал кронштейнов:

- коррозионно-стойкая сталь **08Х18Н10** ГОСТ 5582;
- тонколистовая сталь **ХП-НР**, горячеоцинкованная по **1 классу** с полимерным покрытием, толщиной до **60 мкм**

Направляющие



BH2



BH3



GH1

Обозначение	Наименование	Конфигурация
BH2	Вертикальная, из корытного профиля K 80x20xtxL мм	
BH3	Вертикальная промежуточная, из зетового профиля Z 50x20xtxL мм	
GH1	Горизонтальная, из углового профиля У 40x40xtxL мм У 50x50xtxL мм У 50x40xtxL мм	

Направляющие **GH1** крепятся непосредственно к кронштейнам **KP, КУ, КУТ**, а к **GH1** крепятся вертикальные направляющие **BH2, BH3**.

Крепление направляющих осуществляется заклепками **ЗС**.

Проектно-компенсационный зазор между направляющими равен 10 мм.

Параметры направляющих:

- Толщина $t = 1,2$ (базовая); 1,5 мм.
- Длина определяется с учетом высоты этажа.
L_{базовая} = 3000 мм
L_{max} = 4500 мм
L = 6000 мм (крепление к междуэтажным перекрытиям)

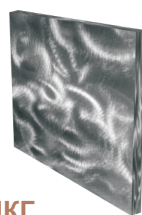
Материал направляющих:

- коррозионно-стойкая сталь **08X18H10** ГОСТ 5582;
- тонколистовая сталь **ХП-НР**, горячеоцинкованная по **1 классу** с полимерным покрытием, толщиной до **60 мкм**

Облицовочные панели



ПКГ



ПКГ



ПКГ

Обозначение	Наименование	Производитель
ПКГ	Панель керамогранитная 600/800x600/800xt мм*	Производители плит, пригодность применения которых подтверждена в установленном порядке техническим свидетельством

* при необходимости могут использоваться панели меньших размеров

Горизонтальный и вертикальный зазор между панелями при креплении на кляммеры 4 или 6 мм, на шины - 4 мм. Конструкция кляммеров предусматривает плотную установку панелей толщиной 10 - 12 мм с зазором 2 мм для компенсации температурной деформации.

Элементы крепления панелей



Обозначение	Наименование	Конфигурация
КЛТ - 10	Кляммер типовой	
КЛК - 10	Кляммер концевой	
КЛТ-У - 10	Кляммер типовой усовершенствованный	
КЛТ-УВ - 10	Кляммер типовой усовершенствованный	
ГН2	Элемент крепления панелей ПС 009 0,8xL; 1,0xL мм	

Кляммер концевой **КЛК** служит для видимого крепления керамогранитных панелей нижнего ряда, для крепления панелей последующих рядов используются типовые кляммеры **КЛТ**, **КЛТ-У**, **КЛТ-У/В**, шина **ГН2** (выбор кляммера определяется проектом).

Кляммеры или шины закрепляются на вертикальных направляющих заклепками **ЗС**

Материал кляммеров и шины

- Коррозионно-стойкая сталь **08Х18Н10** ГОСТ 5582
- Кляммер имеет толщину 1,0 мм, шина - 0,8 или 1 мм
- Кляммер окрашивается в цвет облицовочных панелей

Система МК2-02 - для тех, кто любит солидность и практичность, но предпочитает применение вертикально-горизонтальной конструкции.

Преимущества:

- эстетичность;
- большой выбор цветовой гаммы панелей и их сочетания;
- пожарная безопасность;
- минимальное воздействие на окружающую среду;
- ремонтпригодность.

Применение:

- облицовка фасадов и утепление наружных стен коммерческих зданий;
- цокольных и стилобатных частей зданий различного назначения;
- торгово-развлекательных центров;
- входных групп и др.

